

Pomezia- 10-02-2006

Congresso Nazionale HS

Le mie opinioni sul Sistema Massaggiante Health System:

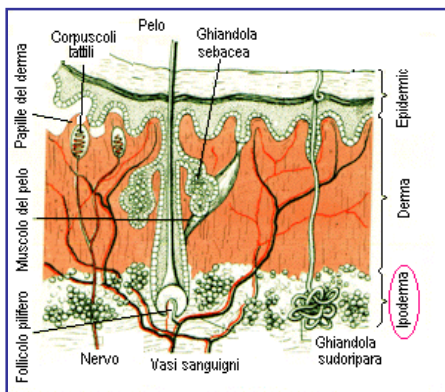
Sistema massaggiante Health System offre un impatto immediato e convincente.

SI...AL MASSAGE SYSTEM

Per prevenire situazioni patologiche nei punti di maggiore interesse (12/13 ed 13/14) e migliorarne altre già esistenti.

1. Per chi ha avuto infarti o operazioni ai reni:
 - Il rene deve poter filtrare il sangue.
 - La circolazione deve essere fluida per questo motivo il rene deve essere sottocarico .
 - Stimolandolo e stimolando la circolazione sanguigna si può avere un suo migliore funzionamento.
2. Per chi ha l’osteoporosi (la stimolazione aumenta l’ossificazione ma è necessario con essa continuare l’assunzione di farmaci).
3. Per chi ha mal di schiena, 2 italiani su 3 ne soffrono, la schiena è la struttura portante del corpo “colonna vertebrale” .
4. Per chi ha artrosi, l’artrosi è l’alterazione del sistema funzionale della struttura portante, è data dalla sua usura legata all’età e al metabolismo, le ossa non sono stabili ma cambiano diverse volte nella nostra vita – molti credono che il nostro sistema osseo sia stabile, ma non è così, esso è un sistema dinamico – in particolare si possono avere danni alle articolazioni (dove c’è più peso) (vedi sciatalgia).
5. Per chi soffre di lombalgie.
6. Per chi ha la sciatalgia poiché si tratta di una zona con dei punti di pressione “fulcro” che compromettono il nervo sciatico.
7. Per chi ha torcicolli .
8. Per chi ha il diabete poiché è dato dalla stasi circolatoria.
9. Per chi ha le gambe pesanti ed indolenzite per defaticarle migliorando la circolazione sanguigna e la via linfatica.
10. Per chi soffre di ipotensione, secondo il concetto ancestrale di darwin, l’uomo non si è abituato alla posizione eretta, quindi in questo caso soffre di ipotensione chi ha uno scarso flusso di sangue al cervello.

Struttura della Pelle



SISTEMA MASSAGGIANTE HS PER LA CELLULITE

COS'E' LA CELLULITE

La CELLULITE è un disturbo che interessa l’IPODERMA, un tessuto che si trova al di sotto del derma di natura prevalentemente adiposa.

IL SISTEMA MASSAGGIANTE HS IN QUESTI CASI AIUTA

La stimolazione deve essere: leggera, ma non superficiale; senza durezza e scatti (armonia in ambito biologico); conforme (né veloce né lenta); pressione costante (senza squilibri).

NO...AL MASSAGE SYSTEM

1. In caso di tromboflebiti o flebotrombosi perché il tronco che occlude la vena, può in parte staccarsi e andare dritto al cuore o ai polmoni e causare ad esempio, embolia polmonare.
2. In caso di fasi acute di dolore perché rilascia istamina, ciò riguarda tutti i tipi di massaggi anche la fisioterapia.
3. In caso di gravidanza, nei primi mesi può causare qualche disturbo.